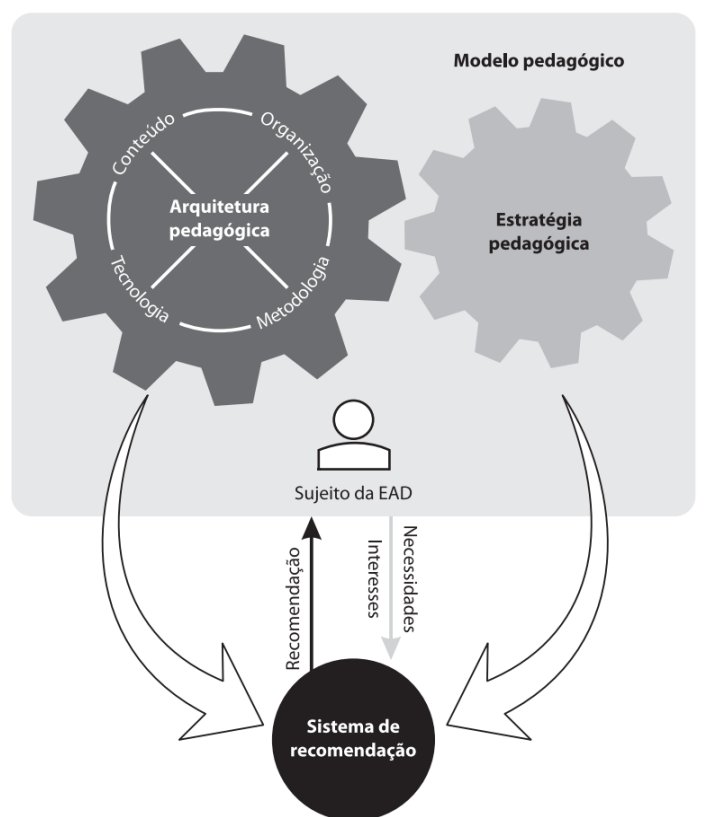


# Recomendação Pedagógica na EaD

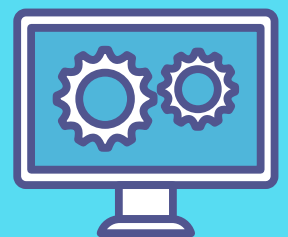


## O QUE É UM MODELO PEDAGÓGICO NA EAD?

Um Modelo Pedagógico é um conjunto de sistemas de premissas teóricas, com uma base paradigmática, que pode explicar e orientar as ações pedagógicas do professor. Ele é constituído pela relação entre os elementos da Arquitetura Pedagógica (organização, conteúdo, metodologia e tecnologia) e a Estratégia Pedagógica.

## O QUE É UMA ARQUITETURA PEDAGÓGICA?

A Arquitetura Pedagógica (AP) é empregada no projeto, construção e organização de cursos e/ou aulas, vislumbrando a integração das tecnologias digitais na EaD. Ela é composta por quatro aspectos: **Organização**: refere-se ao planejamento pedagógico; **Conteúdo**: diz respeito à temática que está sendo proposta; **Metodológico**: reporta-se à maneira como será trabalhado o conteúdo (*como*) na EaD; **Tecnológico**: relaciona-se a descrição dos recursos e ferramentas digitais empregados na EaD.



## O QUE SÃO ESTRATÉGIAS PEDAGÓGICAS?

As Estratégias Pedagógicas servem de ligação entre a Arquitetura Pedagógica definida e a prática desenvolvida na sala de aula virtual. Elas são compreendidas como um conjunto de ações educacionais que impulsionam a AP visando alcançar os objetivos que levam à construção do conhecimento dos alunos.

## QUEM É O SUJEITO DA EAD?

O Sujeito da EaD pode ser individual ou coletivo. O individual é composto por estruturas profundamente relacionadas: afetiva, social, cognitiva e, na EaD, tecnológica, sendo suportadas pelo sistema biofisiológico. O coletivo é constituído na interação entre os sujeitos individuais, implicando em um trabalho cooperativo e colaborativo na EaD.



## O QUE É UM SISTEMA DE RECOMENDAÇÃO?

O Sistema de Recomendação (SR) surge como uma alternativa para auxiliar na busca por soluções tecnológicas que possam auxiliar na filtragem de informações, visando a aproximação de conteúdos mais interessantes e recomendados ao perfil de cada usuário.

